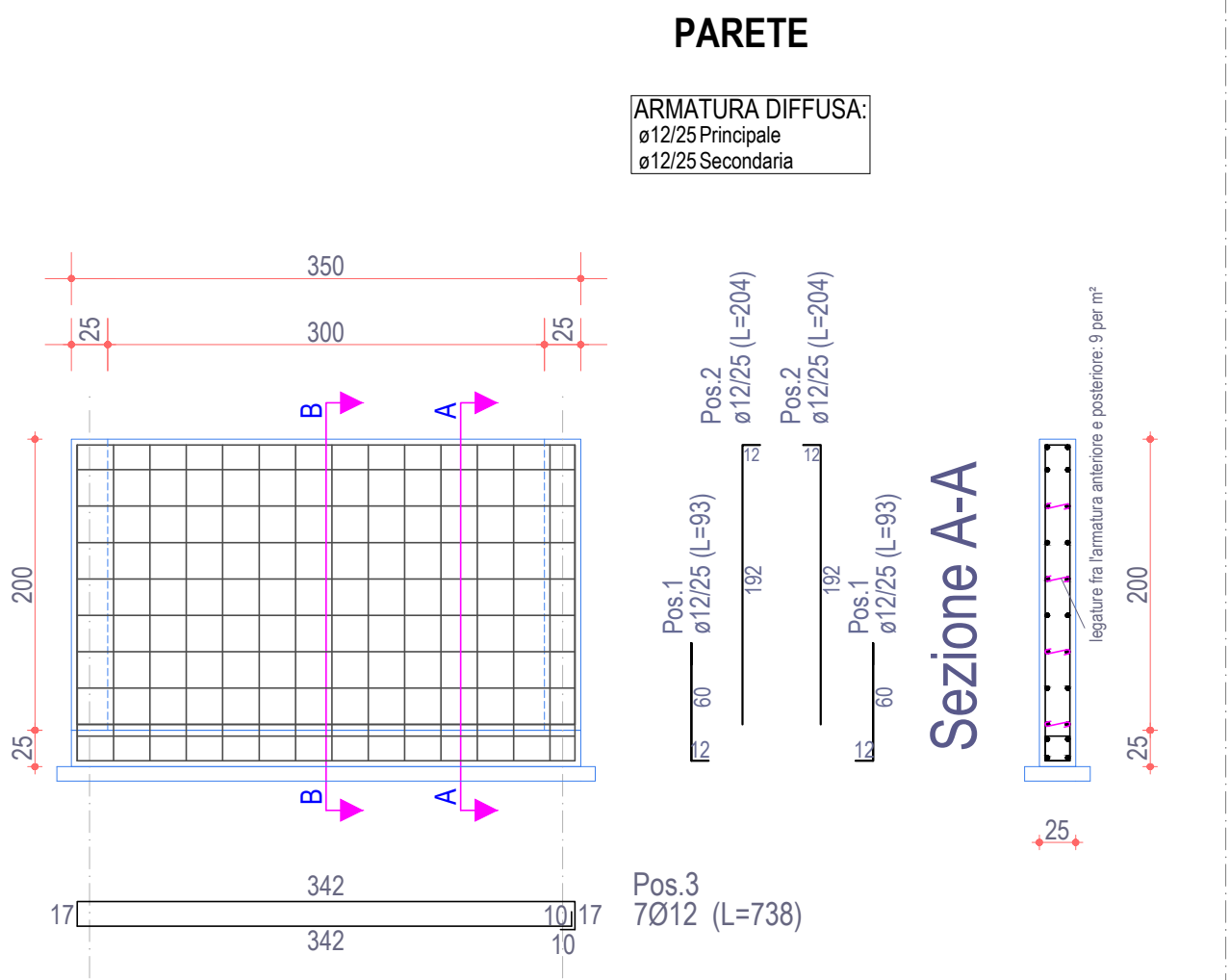
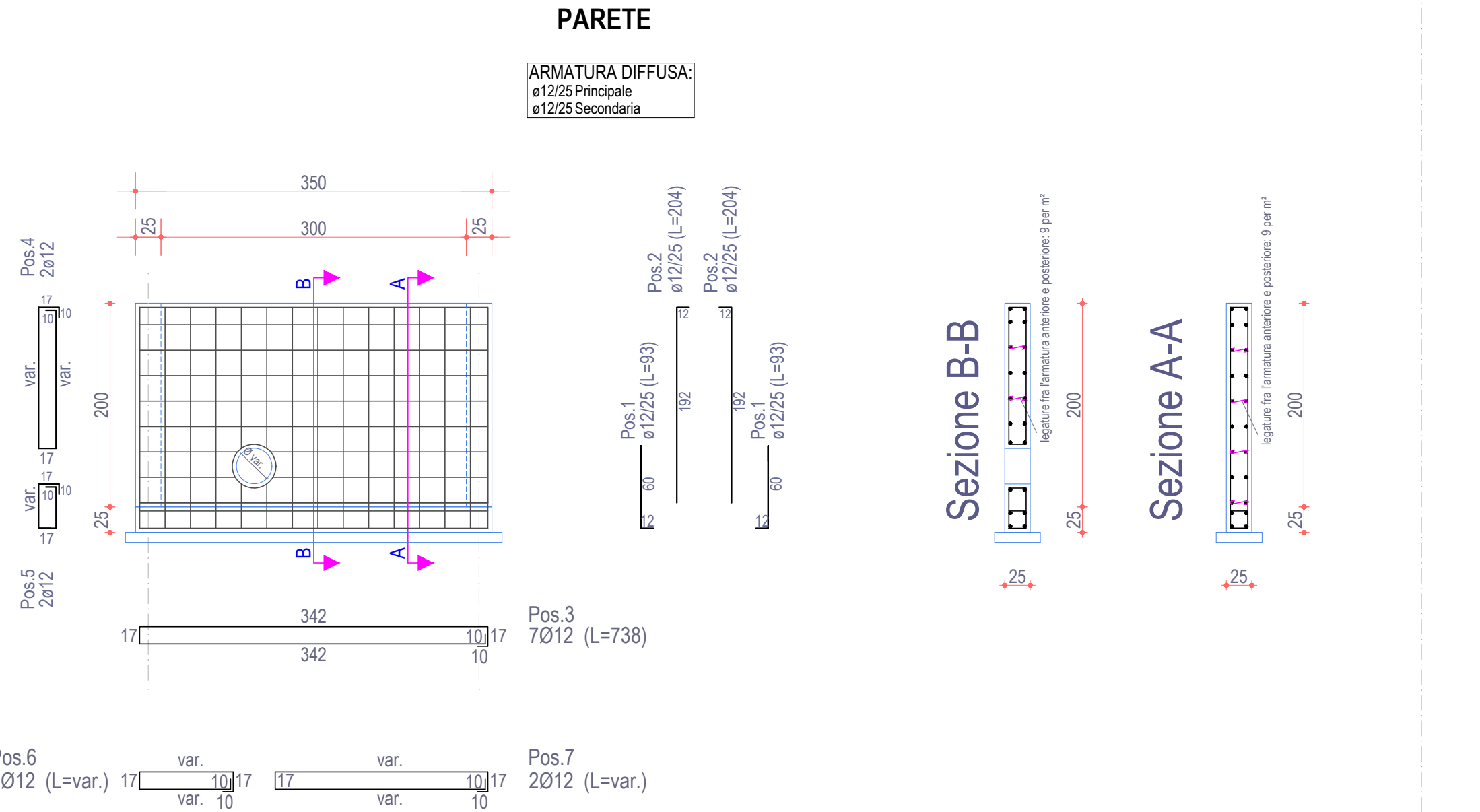
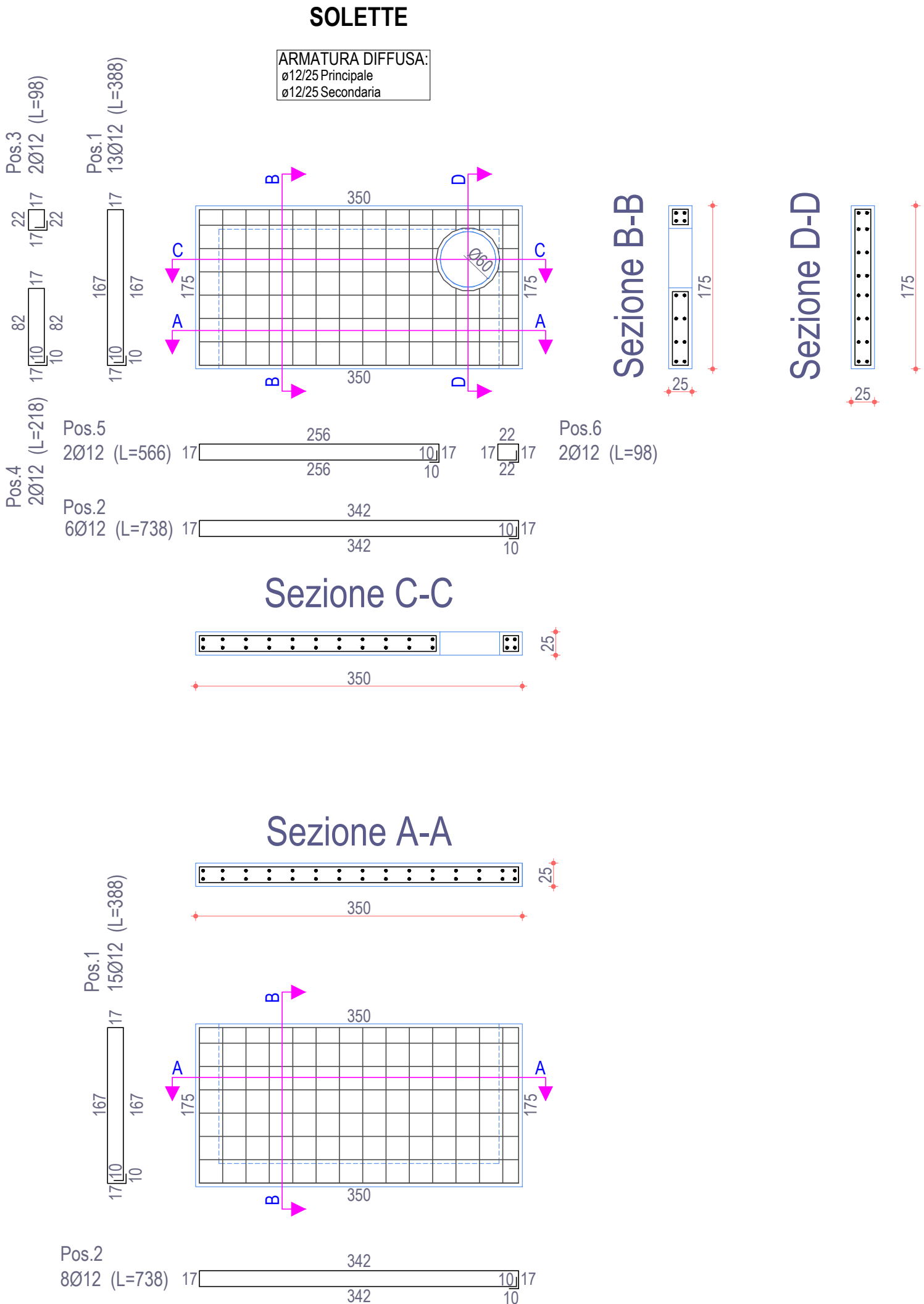


POZZETTO TIPO PER PARTITORE DIMENSIONI 2x2h2 m

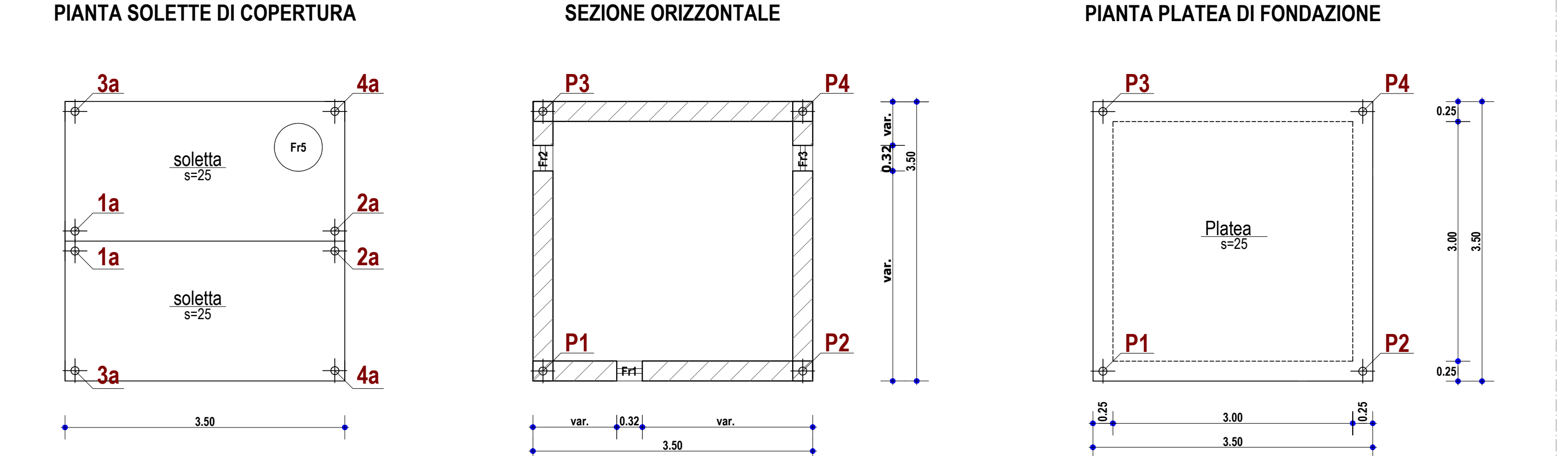
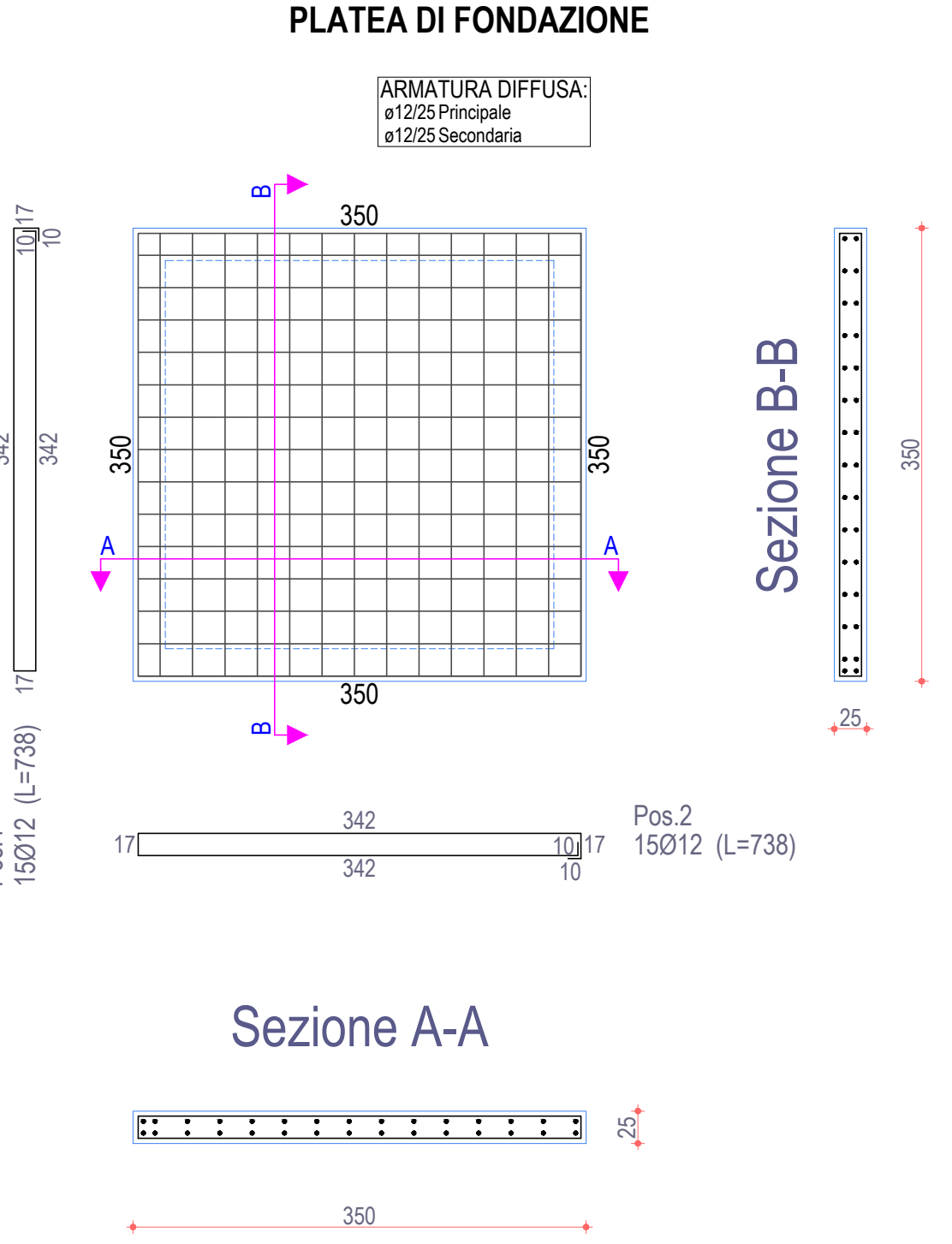
COMPUTO FERRI						
	posizione	Φ	n	m	kg/m	kg
soletta 350x175	pos.1	12	13	3,88	0,888	44,79
	pos.2	12	6	7,38	0,888	39,32
	pos.3	12	2	0,98	0,888	1,74
	pos.4	12	2	2,18	0,888	3,87
	pos.5	12	2	5,66	0,888	10,05
	pos.6	12	2	0,98	0,888	1,74
soletta 350x175	pos.1	12	15	3,88	0,888	51,68
	pos.2	12	8	7,38	0,888	52,43
parete 350x200	pos.1	12	30	0,93	0,888	24,78
	pos.2	12	30	2,04	0,888	54,35
	pos.3	12	9	7,38	0,888	58,98
parete 350x200	pos.1	12	30	0,93	0,888	24,78
	pos.2	12	30	2,04	0,888	54,35
	pos.3	12	9	7,38	0,888	58,98
parete 350x200	pos.1	12	30	0,93	0,888	24,78
	pos.2	12	30	2,04	0,888	54,35
	pos.3	12	9	7,38	0,888	58,98
platea 350x350	pos.1	12	15	7,38	0,888	98,30
	pos.2	12	15	7,38	0,888	98,30
sommano						954,64

Il computo dei ferri relativi alle pareti laterali è stato fatto trascurando le interruzioni delle barre in corrispondenza delle forature per il passaggio delle tubazioni (aventi queste diametri variabili) considerato il valore contenuto dell'errore derivante da tale approssimazione



MATERIALI:

- Conglomerato cementizio per opere strutturali
 - classe di resistenza C32/40 (Rok 40N/mm²)
 - classe di esposizione XS1
 - classe di consistenza S4
 - rapporto acqua cemento a/c=0.50
 - dosaggio minimo cemento 340 kg/m³
 - copriferro 4.0 cm
- Acciaio per armature
 - tipo B450C



Consorzio Bonifica Sardegna Meridionale

NUOVO DISTRETTO IRRIGUO DEL PARTEOLLA-LOTTO1

PROGETTO DEFINITIVO - ESECUTIVO

REV.	DATA	DESCRIZIONE	REDATTO	VERIFICATO	APPROVATO
0	02.2022	Emissione	Costa	Spano	Mandras
1					
2					
3					

GRUPPO DI LAVORO:
R.U.P.:
ing. Corrado Debraia
PROGETTAZIONE:
ing. Andrea Mandras
ing. Mauro Spano
agr. Paolo Podda
geol. Pasquino Littera
geol. Stefano A. Corda
geom. Corrado Costa
geom. Giovanni Dessi
geom. Stefano Torrigiani

TITOLO:
ELABORATI GRAFICI
POZZETTO TIPO 2X2h2 m
CARPENTERIA
(art. 28_36 d.P.R. n. 207/2010)

TAVOLA N°
EG16
SCALA:
1:50

PROGETTISTI:
ING. ANDREA MANDRAS
ING. MAURO SPANO